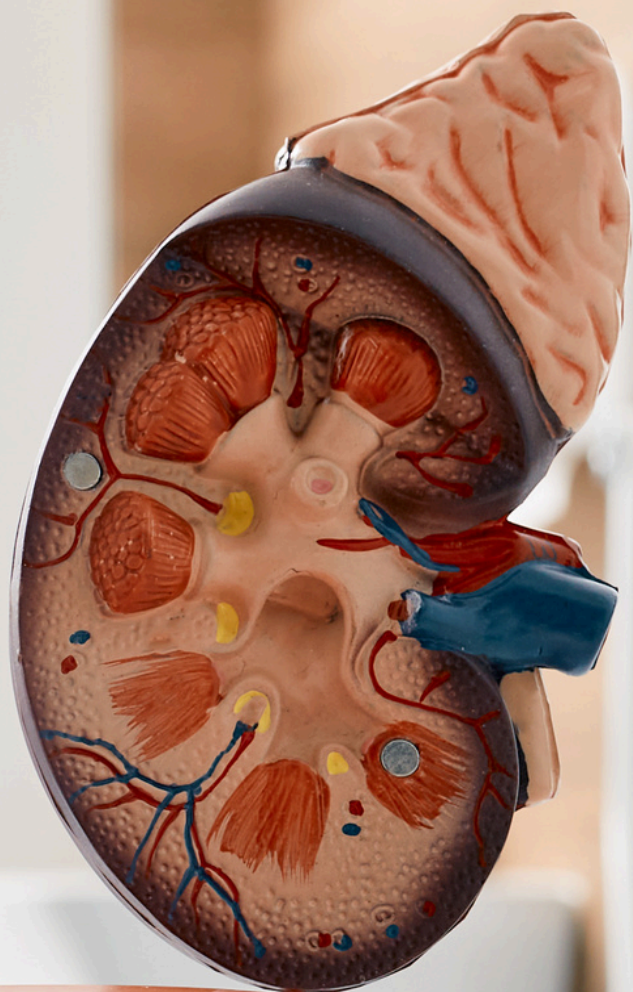


CURSO ONLINE

Manejo clínico nutricional del paciente con Enfermedad Renal Crónica



Inicio
04 Mayo



DIRIGIDO A:

Nutricionistas, nutriólogas, médicas, enfermeras, alumnos en formación de pregrado de las carreras mencionadas, y otros profesionales de la salud con incidencia en la alimentación del paciente.

CURSO ONLINE

Manejo clínico nutricional ERC

Modalidad: Asincrónico

Horas: 39 horas pedagógicas

Inicio: 04 de mayo 2026

Cierre del curso: 03 de mayo 2027

VALOR: 48.000 CLP

DESCRIPCIÓN

La Enfermedad Renal Crónica (ERC) constituye un problema de salud pública en constante aumento, asociado a un alto impacto en la calidad de vida de los pacientes y en los sistemas de salud. Este curso práctico entrega a los profesionales de la salud las herramientas necesarias para comprender la fisiopatología de la ERC, evaluar integralmente al paciente y aplicar intervenciones nutricionales basadas en la evidencia científica más actualizada. A través de casos clínicos y estrategias aplicables en la práctica diaria, se busca fortalecer las competencias en la atención de pacientes en diferentes etapas de la enfermedad, incluyendo pre-diálisis y terapias de reemplazo renal.



CURSO ONLINE

Manejo clínico nutricional ERC

CARACTERÍSTICAS

En este curso podrás adquirir conocimientos en el manejo clínico de la enfermedad renal crónica, desde su desarrollo hasta su etapa avanzada.

El curso es 100% asincrónico, es decir, las clases son grabadas e incluye:

- 4 Módulos compuesto por 8 videoclases expositivas.
- Carpeta con material bibliográfico en inglés y/o español.
- Casos prácticos con su desarrollo.
- Material audiovisual
- Evaluación al finalizar el curso.
- Duración estimada de **3 meses**.
- Acceso al curso por **12 meses** desde la fecha de inicio.

() **Importante:** Tanto el contenido, como el cuerpo docente y las fechas establecidas en este programa pueden estar sujetas a cambios*



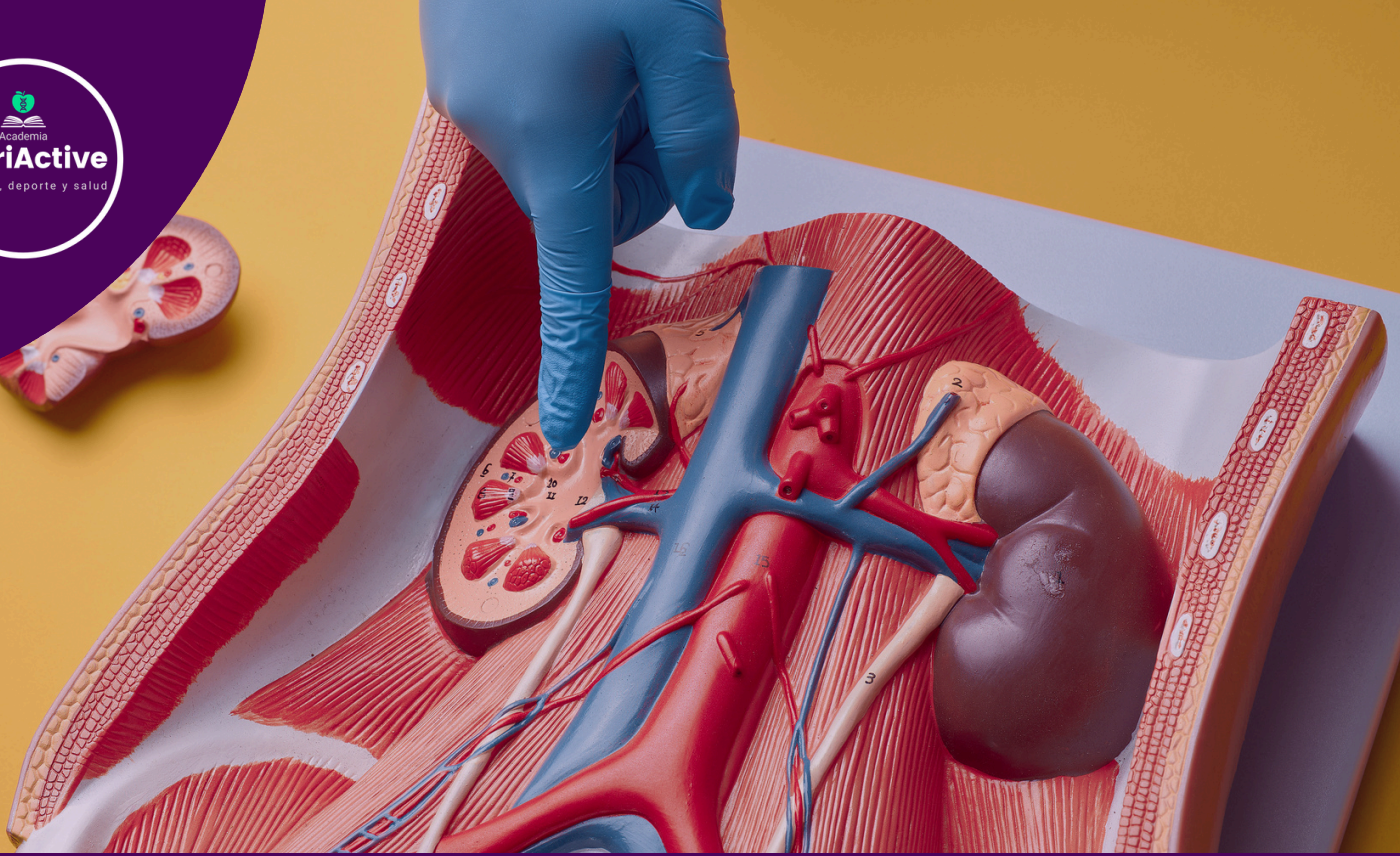
Educación a distancia

1. **Formación Innovadora con apoyo de Internet:** Esta modalidad permite una formación más ágil, innovadora y flexible, aumentando los recursos y posibilidades de enseñanza.

2. **Videoclases expositivas:** Liberación de clases y material mediante el Aula virtual de manera semanal, lo que permite acceder a los contenidos de acuerdo a los tiempos de cada alumno.

3. **Material Adicional:** El curso cuenta con una carpeta descargable de material bibliográfico actualizado y basado en la evidencia, la que estará disponible durante todo el periodo en que se desarrolle el curso.

4. **Asesoría Docente:** En nuestro Sitio Web, al ingresar al Aula Virtual, podrás dejar tus dudas o comentarios debajo de cada videoclase, hasta terminar el tiempo estimado de duración.

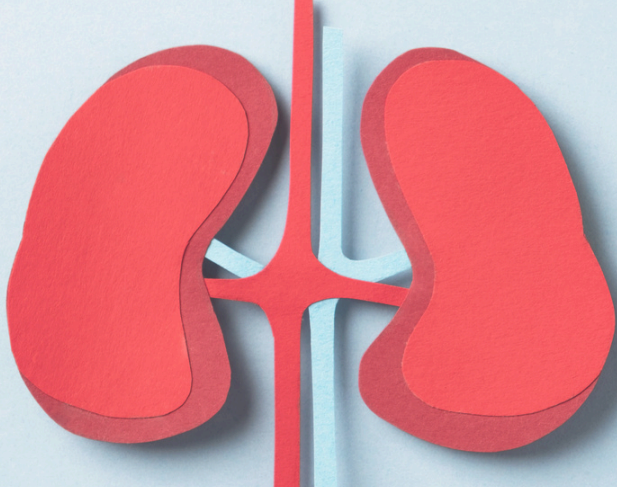


Objetivo General

Desarrollar competencias teóricas y prácticas para la prevención, evaluación y manejo clínico-nutricional de pacientes con Enfermedad Renal Crónica en sus distintas etapas.

Objetivos Especificos

- Reconocer los factores de riesgo, progresión y marcadores clínicos de la ERC, aplicando estrategias de prevención y detección temprana en distintos niveles de atención.
- Evaluar el estado nutricional y comprender las principales alteraciones metabólicas asociadas a la ERC, integrando las recomendaciones de guías internacionales actualizadas.
- Diseñar planes de intervención nutricional para pacientes en etapas pre-diálisis, considerando patrones alimentarios protectores, uso de ketoanálogos y enfoques específicos según la etiología de la enfermedad.



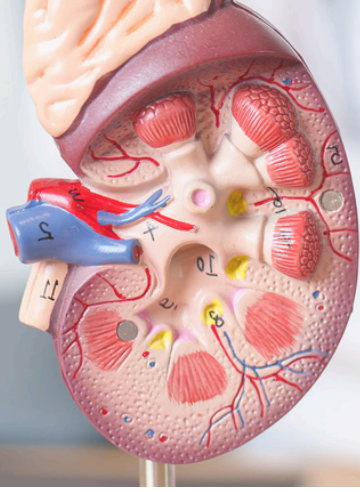
TEMARIO

MÓDULO 1: PREVENCIÓN Y DETECCIÓN TEMPRANA DE LA ERC

- Epidemiología e impacto de la ERC.
- Conceptos básicos de fisiopatología de la enfermedad renal crónica.
- Factores predisponentes de ERC (hipertensión arterial, diabetes mellitus tipo 2, entre otras).
- Progresión de la ERC y factores asociados.
- Marcadores clínicos en la evaluación de la ERC.
- Metas terapéuticas y tratamiento farmacológico.
- Evaluación y manejo nutricional en APS de etapas tempranas de la ERC (1-3a).
- Estrategias educativas.

MÓDULO 1.1: CASO CLÍNICO

- Caso clínico: Detección, evaluación de la función renal y desarrollo de estrategias educativas en etapas tempranas de la enfermedad.



TEMARIO

MÓDULO 2: EVALUACIÓN NUTRICIONAL Y ALTERACIONES METABÓLICAS EN ERC

- Fisiopatología de la malnutrición en ERC.
- Complicaciones de la ERC que afectan el estado nutricional (Inflamación, desgaste proteico-energético, anemia, enfermedad metabolismo óseo, acidosis metabólica, alteraciones electrolíticas).
- Microbiota intestinal y enfermedad renal.
- Evaluación del estado nutricional.
- Requerimientos y recomendaciones: energía, proteínas y micronutrientes. Actualización en base a KDOQI 2020 y KDIGO 2024.

MÓDULO 2.1: CASO CLÍNICO

- Caso clínico: Evaluación y decisiones en requerimientos.

TEMARIO

MÓDULO 3: MANEJO NUTRICIONAL EN ETAPAS PRE-DIÁLISIS

- Manejo nutricional de la enfermedad renal en etapas pre-diálisis.
- Manejo nutricional en ERC avanzada y uso de ketoanálogos.
- Patrones alimentarios asociados a la protección renal.
 - Alimentación vegana y vegetariana en pacientes con ERC (PLADO).
 - Dieta Mediterránea en ERC.
- Manejo nutricional en Síndrome Cardiorrenal.
- Manejo nutricional en diferentes etiologías de la ERC: nefropatía diabética, autoinmune, riñones poliquísticos.

MÓDULO 3.1: CASO CLÍNICO

- Caso clínico: Prediálisis (Etapa inicial y avanzada, con y sin ketoanálogos).



TEMARIO

MÓDULO 4: NUTRICIÓN EN TERAPIAS DE REEMPLAZO RENAL

- Terapias de reemplazo renal, conceptos básicos.
- Complicaciones crónicas en terapias de reemplazo renal y su manejo nutricional.
- Manejo nutricional en pacientes con terapia de hemodiálisis, peritoneodiálisis y diálisis incremental.

MÓDULO 4.1: CASO CLÍNICO

- Caso clínico: Hemodiálisis y Peritoneodiálisis.



ITINERARIO DEL CURSO

1 MÓDULO: PREVENCIÓN Y DETECCIÓN TEMPRANA DE LA ERC.

FECHA LIBERACIÓN

Clase: Epidemiología, fisiopatología, evaluación y manejo de etapas tempranas de la ERC:

04/05

Caso clínico: Detección, evaluación de la función renal y desarrollo de estrategias educativas en etapas tempranas de la enfermedad.

11/05

2 MÓDULO: EVALUACIÓN NUTRICIONAL Y ALTERACIONES METABÓLICAS EN ERC.

FECHA LIBERACIÓN

Clase: Complicaciones de la ERC, requerimientos y recomendaciones nutricionales.

18/05

Caso clínico: Evaluación y decisiones en requerimientos.

25/05

3 MÓDULO: MANEJO NUTRICIONAL EN ETAPAS PRE-DIÁLISIS.

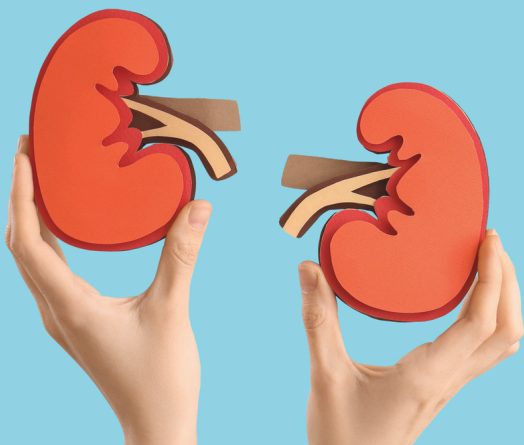
FECHA LIBERACIÓN

Clase: Manejo nutricional de la ERC y patrones alimentarios específicos.

01/06

Caso clínico: Prediálisis (Etapa inicial y avanzada, con y sin ketoanálogos).

08/06



ITINERARIO DEL CURSO

4 MÓDULO: NUTRICIÓN EN TERAPIAS DE REEMPLAZO RENAL

FECHA LIBERACIÓN

Clase: Terapias de remplazo y manejo nutricional en etapa avanzada

15/06

Caso clínico: Hemodiálisis y Peritoneodiálisis.

22/06

* TRABAJO AUTONOMO

FECHA ESTIPULADA

Semana para ponerse al día con el material bibliográfico

29/06 al 05/07

* GRABACIÓN WEBINAR

FECHA ESTIPULADA

Video del webinar: Microbiota en enfermedad renal crónica

11/07

* SEMANA DE PREPARACIÓN PARA LA EVALUACIÓN

FECHA ESTIPULADA

Estudio autogestionado, revisión de material complementario

13/07 al 19/07

ITINERARIO DEL CURSO

*

EVALUACIÓN GLOBAL

FECHA ESTIPULADA

Cuestionario que engloba los contenidos de todos los módulos y tienes plazo hasta 03 de mayo de 2027 para realizarla.

Desde el 20/07

*

DIPLOMAS

FECHA ESTIPULADA

Podrás descargar el diploma de forma automática luego de dar por terminadas todas las lecciones, es importante que estén todas marcadas como completas.

Para conocer el proceso haz [CLIC AQUÍ.](#)

PROCESO
AUTOMÁTICO

**VISUALIZACIÓN DE LAS CLASES
EN AULA POR 12 MESES**



CONOCE AL EQUIPO

Gestión Académica



Nta. Elizabeth Venegas C.
CEO Academia NutriActive



Nta. Mauren Rosales R.
Coordinador Académico



Nta. Daniela Almarza.
Docente Principal

Equipo Docente



Academia
NutriActive
Nutrición, deporte y salud



Daniela Almarza

Nutricionista

- Nutricionista - Universidad de Valparaíso.
- Magíster en Nutrición y Alimentación - Universidad de Barcelona.
- Diplomado en nutrición clínica con orientación en enfermedades gastrointestinales - UTEG y Sane Nutrición A.C.
- Diplomado en Soporte Nutricional en la ERC - UTEG, Universidad de Guadalajara.
- Especialización de Nutrición en Enfermedad Renal Crónica - INTA, Universidad de Chile.
- Curso de Enfermedades renales y nutrición - Sociedad Argentina de Nutrición.
- Curso de Nutrición Renal - Sociedad chilena de nefrología.
- Curso Farmacología Aplicada a la Nutrición Clínica- Pontificia Universidad Católica de Chile.
- Nutricionista del Programa de Ketoanálogos en Fresenius Kabi.

Equipo Docente



Academia
NutriActive
Nutrición, deporte y salud



Francisca Peña

Nutricionista

- Nutricionista - Universidad Mayor.
- Magister en Nutrición y Alimentos - Universidad de Chile.
- Especialista en Enfermedad Renal Crónica - Universidad de Chile.
- Coordinadora de Nutrición - Fundación de Salud Renal Integral (FUSAR).
- Docente Modulo Enfermedad Renal Crónica - INTA, Universidad de Chile.
- Miembro del comité de redes sociales para la International Society of Renal Nutrition and Metabolism.
- Académica - Universidad Mayor y Universidad San Sebastián.

Manejo clínico nutricional ERC

EVALUACIÓN Y APROBACIÓN

- Una vez terminada la entrega de los contenidos del curso, se otorga un plazo de **1 semana** para trabajo personal del estudiante antes de enviar la evaluación final.
- El curso cuenta con 1 evaluación final que engloba los contenidos de todos los módulos del curso, además de la **participación activa en el encuentro en vivo**.
- Las evaluaciones se realizan mediante el Aula Virtual, y tienes hasta el 03 de mayo de 2027 para realizarla: **Desde el 20 de julio de 2026**.
- Tienes solo **un intento** para rendir la evaluación, una vez que la abres no puedes volver atrás, y cuentas con **2 horas** para realizar la evaluación final.
- La escala utilizada corresponde al 60% de exigencia y la **nota mínima de aprobación es 5,0**.
- Al finalizar el curso, se entrega un Certificado de Aprobación con el nombre del alumno, horas pedagógicas y nota obtenida.



CURSO ONLINE

Manejo clínico nutricional ERC

**INSCRIPCIÓN E
INVERSIÓN**

Chile:

- Estudiantes: 38.400 CLP
- Profesionales: 48.000 CLP

Extranjeros:

- Estudiantes: 46 USD
- Profesionales: 57 USD

1. Revisa los detalles de nuestra Oferta Académica en nuestro Sitio Web [👉 academianutriactive.com](https://academianutriactive.com)

2. Añade las formaciones que desees a tu carrito y crea una cuenta en el Aula Virtual.

3. Completa los campos con tus datos personales y realiza el pago.

4. Recibirás un correo desde la dirección "cursosweb@academianutriactive.com" con la bienvenida e información importante respecto a tu curso.

Revisa nuestras políticas de devolución y extensión de plazo
haciendo [CLICK AQUÍ](#)

Manejo clínico nutricional ERC

MÉTODOS DE PAGO



Con **Mercado Pago** podrás pagar a través de nuestro [sitio web](#) de forma segura con tarjeta de crédito, débito o utilizando tu saldo en la app.

() Inscripción inmediata*



Paga con tarjeta de crédito o débito desde la plataforma **FLOW** a través de nuestro [sitio web](#).

() Inscripción inmediata*



Paga en dólares desde cualquier país con la plataforma **PAYPAL**. Solicita el link a info.nutriactive@gmail.com, luego completa el siguiente [FORMULARIO](#) para asegurar tu inscripción.

() Inscripción sujeta a verificación en 2 días hábiles.*



Realiza una **Transferencia bancaria** directa a nuestra cuenta, para ello completa el siguiente [FORMULARIO](#) para asegurar tu inscripción.

() Inscripción sujeta a verificación en 2 días hábiles.*



Academia
NutriActive
Nutrición, deporte y salud

**Encuéntranos
en nuestras
redes sociales
para más
información**



[/nutriactive.chile](https://www.facebook.com/nutriactive.chile)



informaciones@academianutriactive.com



[@academia.nutriactive](https://www.instagram.com/academia.nutriactive)



www.academianutriactive.com